

FECONDAZIONE ETEROLOGA

Cosa è e come funziona

Infografica a cura del Centro Raprui



COSA È



La fecondazione eterologa è un tipo di fecondazione assistita che prevede l'utilizzo di gameti (ovociti o liquido seminale) donati da individui esterni alla coppia. È disciplinata dalla legge 40/2004 sulla procreazione medicalmente assistita.

QUANDO SI UTILIZZA



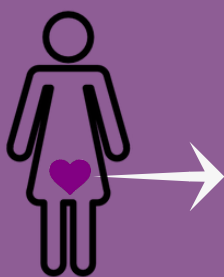
Si ricorre a questa tecnica quando la coppia non riesce a concepire perché uno dei due partner è sterile.

Nel caso sia la donna a essere infertile si parla di **ovodonazione**
Nel caso sia l'uomo a essere infertile si parla di **eterologa maschile**

OVODONAZIONE



INFERTILITÀ FEMMINILE



1

DONATRICE

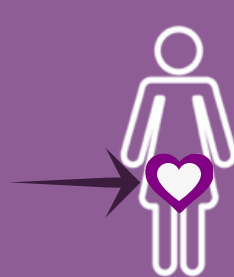
Una donna esterna alla coppia dona gli ovociti in maniera anonima



2

TECNICA IMSI

L'ovocita è fecondato in vitro con spermatozoi selezionati dell'uomo della coppia infertile



3

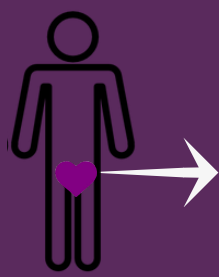
IMPIANTO

L'ovocita fecondato (embrione) è impiantato nell'utero della donna della coppia infertile

ETEROLOGA MASCHILE



INFERTILITÀ MASCHILE



1

DONATORE

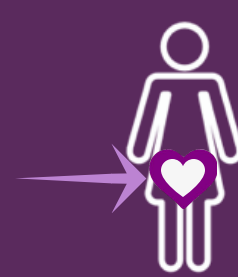
Un uomo esterno alla coppia dona il liquido seminale in maniera anonima



2

TECNICA IMSI

L'ovocita della donna della coppia è fecondato in vitro con spermatozoi selezionati del donatore



3

IMPIANTO

L'ovocita fecondato (embrione) è impiantato nell'utero della donna della coppia infertile

PER INFORMAZIONI: WWW.RAPRUI.COM

VIA TIMAVO, 2 (ROMA) - 06 3750 1045